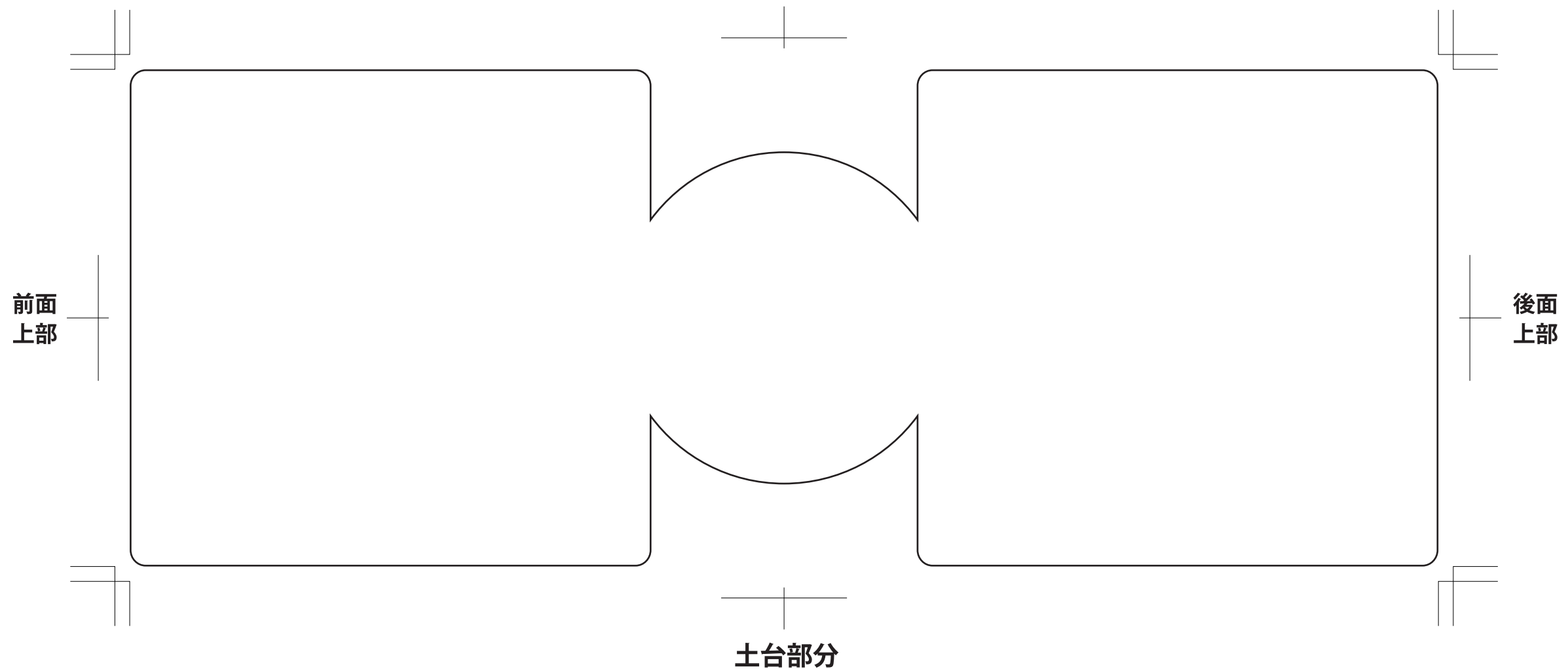


フルカラー昇華転写用テンプレート



共通注意事項

- Adobe Illustrator CC 以下で保存をしてご入稿ください。
- 印刷の際に多少のずれが発生することがございます。
主要なデザインは、ガイドの縁いっぱいには配置せず、縫い目の内側に収まるようにしてください。
- 縫い糸は背景色に近い色で縫製されます。色の指定は出来かねます。予めご了承ください。
- デザインに文字 (テキスト) が入る場合は、必ずアウトライン処理を施してから入稿をしてください。
※メニューバー→「書式」→「アウトラインを作成」